



Alla oleva dokumentti on digitaalisesti allekirjoitettu. Allekirjoittajien ja dokumenttien tiedot

Dokumentti

Rasitesopimus 837-301-761-
11 (Asunto Oy Tampereen
Nuolialantie 44)
allekirjoitettava.pdf

Tiedosto

d59241d65861be5ddf7eff20b8dae5f28e534eecf1b99b97caa83971e9087376ea11f
aafcf0e883d3e6af9b08bd736367141319090b87140dbb30d89d2e59833

Tarkistesumma

Allekirjoittajat

Heidi Annika Toppinen

Nimi

*Tunnistautumistapa: sähköposti, SMS-tunnistautuminen
Allekirjoitustapa: Genericoidc*

22.10.2024

Päivämäärä

Ekholm Virpi Johanna

Nimi

*Tunnistautumistapa: sähköposti, SMS-tunnistautuminen
Allekirjoitustapa: Genericoidc*

22.10.2024

Päivämäärä

Dokumenttien aitouden varmentaminen

Prosessin luontihetkellä kaikista allekirjoitukseen liitetystä dokumenteista on laskettu tarkistesumma SHA-512 algoritmillä. Varmennuslinkki ohjaa sivulle jossa voitte selvittää onko hallussanne oleva dokumentti sama joka prosessiin on alun perin liitetty ja se jonka olette allekirjoittaneet.

<https://turva.tampere.fi/verify.cgi?link=c4i1vkM02e18JJA0v3wOrHdrc5UmidLjlnUQljh8OPw1tchlD>

RASITESOPIMUS

SOPIMUKSEN OSAPUOLET

1. Tampereen kaupunki (y-tunnus 0211675-2)
PL 487
33101 Tampere
tontin 837-301-761-11 ja kaupunki-infran omistajana,
jäljempänä kaupunki
2. Asunto Oy Tampereen Nuolialantie 44 (y-tunnus 2150453-1)
c/o Lumo Kodit Oy
PL 40
00301 Helsinki,
tontin 837-301-761-11 vuokraoikeuden haltijana,
jäljempänä vuokraoikeuden haltija

SOPIMUKSEN TARKOITUS

Raitiotien Pirkkalan ratahaaraa koskevat katusuunnitelmat edellyttävät Nuolialantien katualueen laajentamista tontin 837-301-761-11 puolelle 158 m². Tällä sopimuksella sovitaan Nuolialantien katurakenteiden sijoittamista koskevan kiinteistörasitteen perustamisesta Tampereen kaupunkia varten tontin 837-301-761-11 alueelle (kulkuyhteysrasite).

SOPIMUKSEN EHDOT

1. Tampereen kaupungilla on pysyvä oikeus sijoittaa Nuolialantien katurakenteita tontin 837-301-761-11 alueelle. Rasitealue on merkitty liitteenä olevaan karttaan (liite 1) punaisella viivoituksella ja sen pinta-ala on 158 m². Raitiotien katusuunnitelma on sopimuksen liitteenä (liite 2).

2. Tampereen kaupunki maksaa tämän sopimuksen kohteena olevasta rasiteoikeudesta tontin 837-301-761-11 vuokraoikeuden haltijalle kertakaikkisena korvauksena yhteensä 26 663 euroa. Korvaus maksetaan vuokraoikeuden haltijan ilmoittamalle tilille viimeistään kahden viikon kuluessa siitä, kun tämä rasitesopimus on allekirjoitettu ja Tampereen kaupungin tätä sopimusta koskeva päätös on saanut lainvoiman ja Tampereen kaupungin ja Pirkkalan kunnan valtuustot ovat tehneet päätökset raitiotiehankkeen toteutusvaiheeseen siirtymisestä.

3. Kaupungilla on oikeus tehdä kadun rakentamisen ja kunnossapidon kannalta tarpeelliset työt rasitealueella. Kaupunki vastaa kadun rakentamisesta ja siitä aiheutuvista kustannuksista. Kadun kunnossa- ja puhtaanapidosta ja niistä aiheutuvista kustannuksista kaupunki vastaa niiltä osin kuin kadunpito kuuluu kaupungille.

Kiinteistöjen omistajille ja kaupungille kuuluvista kadunpitoon liittyvistä velvollisuuksista säädetään kadun ja eräiden yleisten alueiden kunnossa- ja puhtaanapidosta annetussa laissa 547/2005. Raitiotien rakentumisen myötä olemassa olevaan katuun muodostuu uusi katupoikkileikkaus, jonka seurauksena kaupunki ottaa kustannuksellaan huolehtiakseen kunnossa- ja puhtaanapitolain 10 §:stä poiketen puhtaanapitovelvollisuuden raitiotiealueella. Tämä koskee reunakivillä rajattua aluetta, missä raitotievaunut kulkevat sekä raitiotiepysäkkialueita (pysäkkilaiturit).

4. Tontin 837-301-761-11 vuokraoikeuden haltija sitoutuu olemaan sijoittamatta rasitealueelle sellaisia rakennelmia, laitteita tai istutuksia sekä olemaan suorittamatta sellaisia kaivaus- ja muita töitä, jotka haittaavat rasitealueelle rakennettavan kadun käyttöä tai kunnossapitoa.

5. Kaupungilla on oikeus siirtää osittain rasitealueella sijaitseva jätepiste katusuunnitelmaehdotuksessa (liite 2) esitettyyn paikkaan. Kaupunki (Allianssi) vastaa jätepiesteen siirrosta ja siitä aiheutuvista kustannuksista.

6. Mikäli tontin 837-301-761-11 vuokraoikeuden haltija luovuttaa alueeseen perustuvan oikeutensa kolmannelle, sitoutuu tämä ottamaan luovutuskirjaan ehdon siitä, että tämä sopimus oikeuksineen ja velvolluuksineen sitoo myös luovutuksensaajaa.
7. Sopimuksen osapuolilla on oikeus muita osapuolia enempää asiassa kuulematta ja ilman eri valtuutusta hakea tämän sopimuksen mukaisen rasiitteen kirjaamista rekisteriin. Kaikista rasiitteen perustamiskustannuksista vastaa Tampereen kaupunki.
8. Mikäli Tampereen kaupunki ja Pirkkalan kunta eivät tee päätöstä raitiotiehankkeen toteuttamisesta vuoden 2027 loppuun mennessä, tämä sopimus raukeaa.
9. Tämä sopimus tulee osapuolia lopullisesti sitovaksi, kun Tampereen kaupungin tämän sopimuksen hyväksymistä koskeva päätös on saanut lainvoiman ja Tampereen kaupungin ja Pirkkalan kunnan valtuustot ovat tehneet päätökset raitiotiehankkeen toteutusvaiheeseen siirtymisestä.

ALLEKIRJOITUKSET

Tämä sopimus on allekirjoitettu sähköisesti ja jokainen sopijapuoli on saanut sopimuksesta samansisältöisen kappaleen.

Tampereen kaupunki

kiinteistöjohtaja Virpi Ekholm

Asunto Oy Tampereen Nuolialantie 44

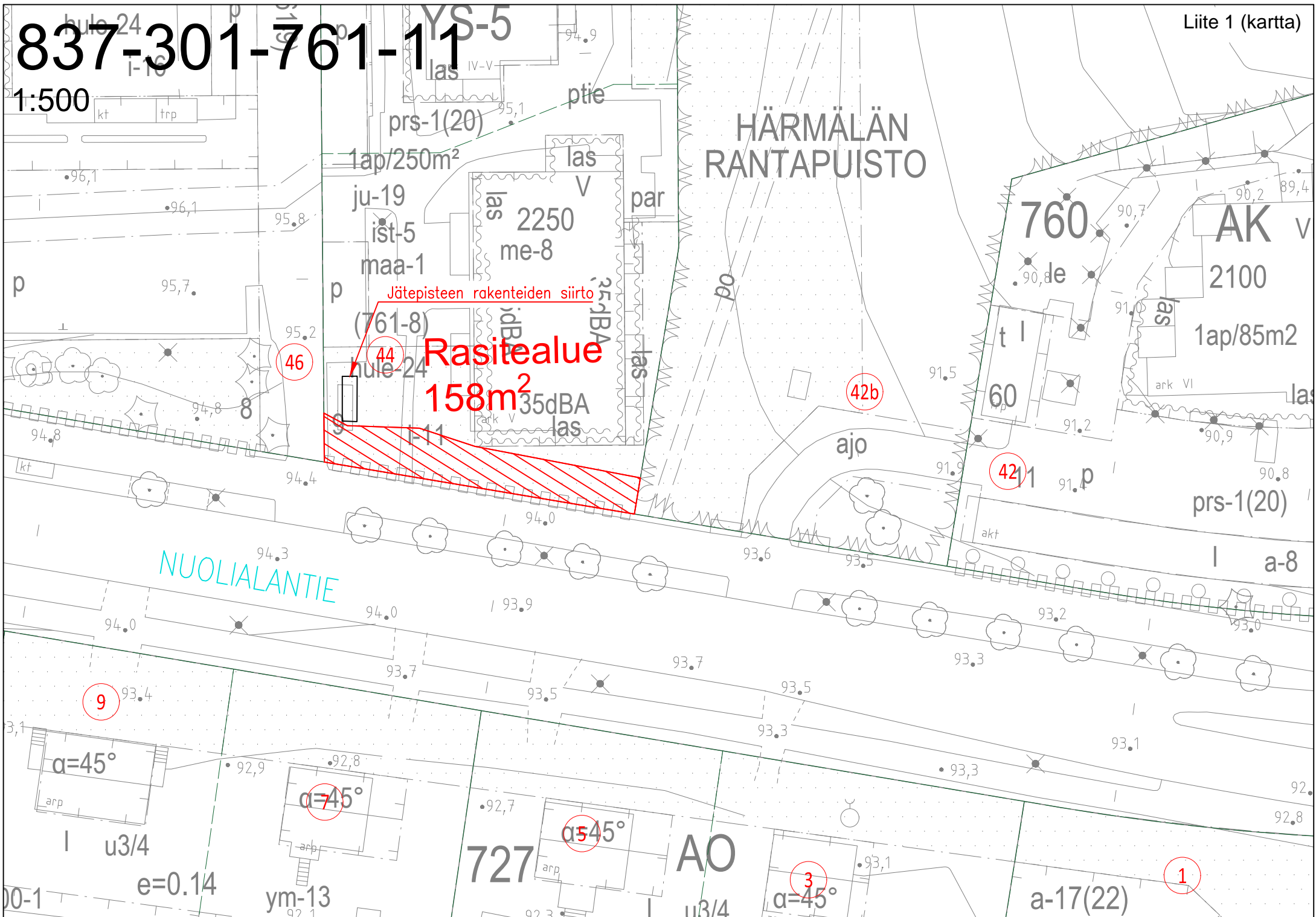
isännöitsijä Heidi Toppinen

Liitteet: Liite 1 (kartta), liite 2 (katusuunnitelma)

837-301-761-11

1:500

HÄRMÄLÄN RANTAPUISTO



Jätepisteiden rakenteiden siirto
Rasitealue
158m²

46

44

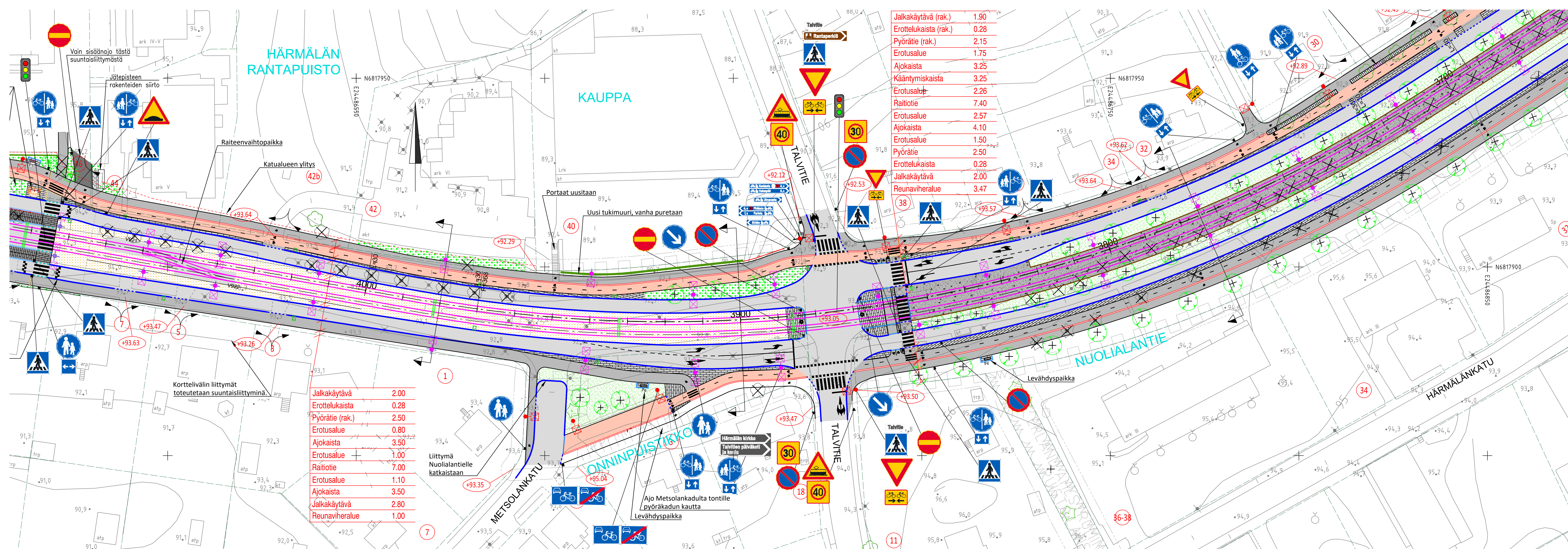
42b

42a

9

3

1



Jalkakäytävä (rak.)	1.90
Erotteluakaista	0.28
Pyörätie (rak.)	2.15
Erotusalue	1.75
Ajokaista	3.25
Kääntymiskaista	3.25
Erotusalue	2.26
Raitiotie	7.40
Erotusalue	2.57
Ajokaista	4.10
Erotusalue	1.50
Pyörätie	2.50
Erotteluakaista	0.28
Jalkakäytävä	2.00
Reunaviheralue	3.47

Jalkakäytävä	2.00
Erotteluakaista	0.28
Pyörätie (rak.)	2.50
Erotusalue	0.80
Ajokaista	3.50
Erotusalue	1.00
Raitiotie	7.00
Erotusalue	1.10
Ajokaista	3.50
Jalkakäytävä	2.80
Reunaviheralue	1.00

MERKINTÖJEN SELITYKSET

PÄÄLLYSTEMATERIAALIT:

- ASFALTIPÄÄLLYSTEINEN AJORATA.
- ASFALTIPÄÄLLYSTEINEN JALKAKÄYTÄVÄ, PYÖRÄTIE tai YHDISTETTY JALKAKÄYTÄVÄ JA PYÖRÄTIE.
- SÄÄYASFAALTIPÄÄLLYSTEINEN PYÖRÄTIE. Punainen.
- NURMETUS. Rakennettu viheralue./ NIITYNURMI tai NIITY. Avoin viheralue.
- MONILAJINEN PERENNA- tai PENSAKASTUTUS.
- BETONIKIVEYS. Harmaa/musta/punainen betoninen sauvakivi 278x138x80 mm tiililadonnalla.
- NUPKIVEYS. Harmaa/musta/punainen graniitinupu 220x140x140 mm tiililadonnalla.
- NOPPAKIVEYS. Harmaa/musta/punainen graniitinoppa 90x90x90 mm tiililadonnalla.

LIIKENTEENOHJAUS:

- LIIKENNEVALO-OHJATTU LIITTYMÄ TAI SUOJATIE.

KUIVATUS:

- HULEVESIKAIVO RITILÄKANSISTOLLA/KITÄKANSISTOLLA.
- RAIOTIEN RITILÄKANTINEN KOURUKAIVO

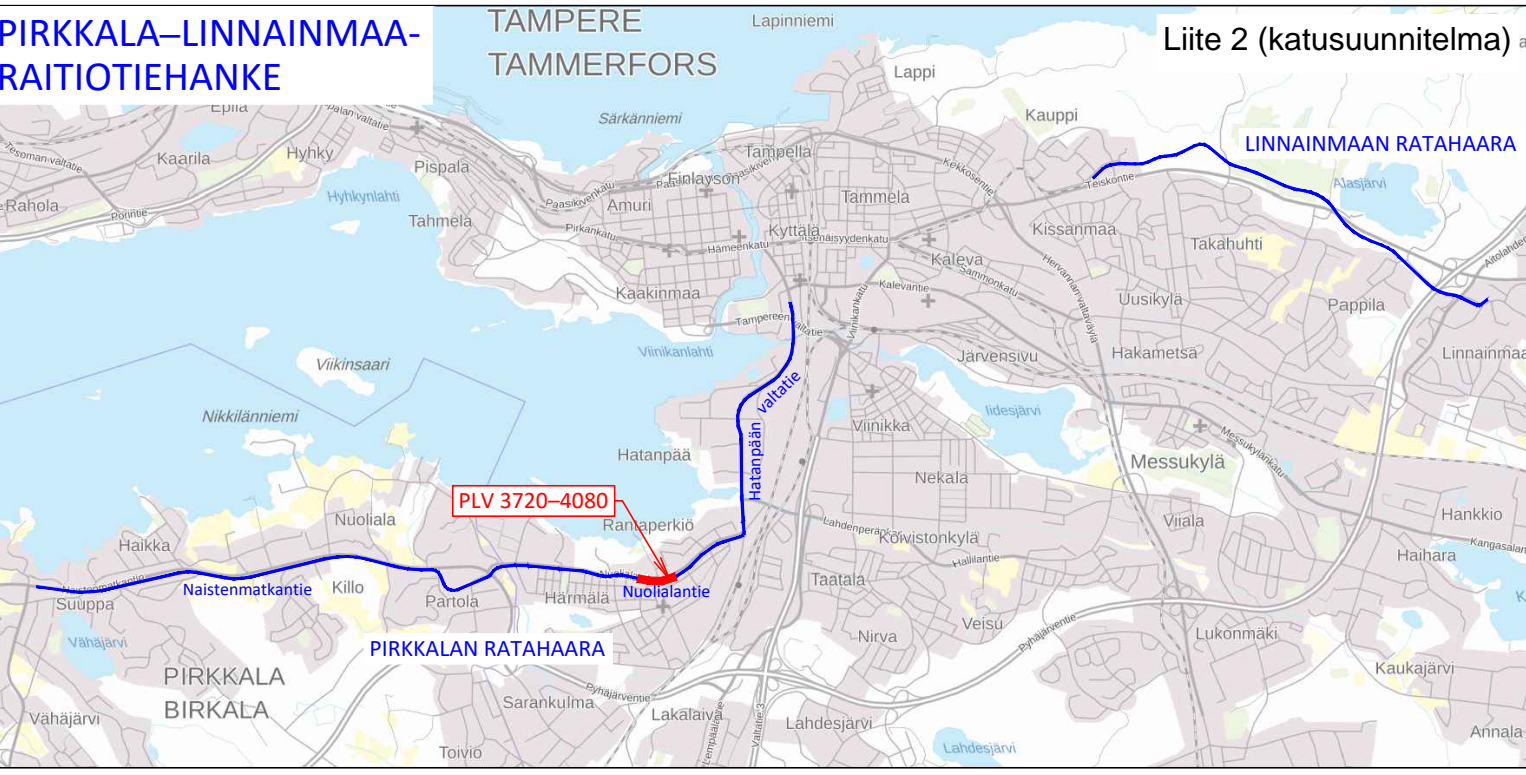
RAKENTEET:

- HUOM. Reunakivien ja esteettömyysratkaisujen esitystapa yksinkertaistettu ja tarkentuu myöhemmissä vaiheissa.
- REUNAKIVI. Näkömä 6-10 cm.
- MADALLETTU REUNAKIVI. Näkömä tonntilitiimien ja suojaiteiden yhteydessä enintään 3 cm.
- LUISKATTU REUNAKIVI. Näkömä 0/4 cm.
- TASOON UPOTETTU REUNAKIVI. Näkömä 0 cm.
- PAASIKIVI. Näkömä 35 cm tai tapauskohtaisesti.
- Reunatuet harmaata graniittia, lohkoitu raakareunakivi tai polettu graniittipaasi. Reunakiviliingin korkeuserot tasotaan noin metrin matkalla alasokojen päissä.
- AJORADAN REUNAKIVETÖN REUNALINJA.
- JALKAKÄYTÄVÄN tai PYÖRÄTIEN PÄÄLLYSTEEN REUNA.
- EROTTELUAKAISTA, KAHDEN BETONIKIVEN RAITA. Leveys 0,28 m. Valkoinen sauvakivi 278x138x80 mm tiililadonnalla.
- SUOJATIEN KOHDAN OSOITTAVA 3 NOPPAKIVEN RAITA.
- ODOTUSTILAN RAJAAVA 2 NOPPAKIVEN RAITA.
- SUOJATIEN VAROITUSALUE. Valkoinen betoninen varoituslaatta 278x278x80 mm, saumaleveys 2 mm.
- TUKIMUURI.

- RAIOTIE. KIINTORAIDE NURMETUKSELLA. / PAAHDEKASVILLISUUDELLA.
- RAIOTIE - AVORAIDE SEPELIPINNOITTEELLA.
- VIHERKASVAIN JA TUUKKERROKSEN RAJAAMINEN, Kestopuu 48x198 mm ja asennusalausta.

- UUSI/NYKYINEN RATAKÄYTTÖPÄÄLLYKSI.
- VALAISIN-/SR-/YHTEISKÄYTTÖVALAISIN./ LIIKENNEVALO- tai YHTEISKÄYTTÖPÄÄLLYKSI.
- NYKYINEN VALAISIN. / NYKYINEN LIIKENNEVALO- tai YHTEISKÄYTTÖPÄÄLLYKSI.
- ISTUTETTAVA LEHTI- tai HAVUPUUI/ ISTUTETTAVA KATUPUUI JUURISTORITILÄLLÄ JA RUNKOSUOJALLA.
- NYKYINEN SÄILYVÄ LEHTI-/HAVUPUUI/ SIIRRETTÄVÄ tai POISTETTAVA PUUI.

- POLLARI.
- LEVÄHDYSPAIKKA ja PENKKI.
- PYSÄKKIKAIDE/YLITYSPAIKAN KAIDE
- KAIDE
- KADUN LIIKEMÄÄRÄINEN KORKEUSASEMA PÄÄLLYSTEEN REUNASSA.
- KATUOSOITE /KIINTEISTÖRAJAJA / EHDOTETTU UUSI KATUALUEEN RAJA.
- TONTILIIITYMÄ / TONTILIIITYMÄ SUUNTAISLIITYMÄNÄ.



TAMPEREEN KAUPUNKI
KAUPUNKIYMPÄRISTÖN PALVELUALUE

NUOLIALANTIE

Väli: Hatonpään valtatie – kuntaraja
Raitiotiegeometrian paaluväli 3720–4080

Ylan päätös:	
Suunnittelupäällikön päätös:	§
Muutos	
Tark.	Jouni Sivenius
Hv.	
Pvm.	4.6.2024
Korvaa piir.n:o	
Ark.n:o	
Piir.n:o	1/22507/3

RANTAPERKIÖ, HÄRMÄLÄ
KATUSUUNNITELMA
KATUJÄRJESTELYPiIRUSTUS 1:500

Piirt.	T. Tuominen
Suunn.	T. Tuominen
Tark.	A. Viitanen